

*****De Satellietgroep*****

Kunstprojectontwikkelaar De Satellietgroep streeft naar meer ruimte voor kunst en cultuur aan zee. Vooruitlopend op de kustuitbreiding heeft de Satellietgroep het kunsteland Satellieteiland voor de kust van Zuid-Holland in januari 2006 in gebruik genomen. In 3 jaar tijd wordt het Satellieteiland gevoed met betekenissen.

Satellieteiland, where art is the first form of life

mei 2007

Aan gemeente
Afdeling Cultuur
Tav

Geachte heer, mevrouw,
Kunstprojectontwikkelaar De Satellietgroep vraagt vriendelijk uw aandacht en medewerking voor het project 'Kunstriffen' door kunstenaar Jacqueline Heerema.

In de strijd tegen de wereldwijde zeespiegelstijging worden door de overheid plannen voorbereid ter bescherming van de kust van Zuid-Holland en haar bewoners*. De actualiteit van New Orleans dwingt tot versnelde acties. Eén van de opties is de aanleg van kunstmatige riffen in zee. De zeebodem in de zuidelijke Noordzee is zacht. Met behulp van hard materiaal zoals gezonken schepen of speciaal ontwikkelde bollen met gaten worden tot op heden kunstmatige riffen op deze zachte zeebodem aangelegd. Het voorstel van Heerema is om *kunstriffen* te bouwen met kunstwerken.

Er ontstaat een onderwaterkunstdepot en tentoonstellingsruimte. Deze *kunstriffen* stimuleren de ontwikkeling van zeeleven en zeegebruik, en zijn voedingsbodem voor nieuwe kunstvormen en kunstbeleving. Door de aanwezigheid van deze kunstriffen neemt het aantal, de diversiteit en kwaliteit van soorten planten en dieren in zee toe. Vissers en zeeduikers hebben grote interesse in kunstmatige riffen, en er ontstaan betere condities voor surfers. De *kunstriffen* worden onderdeel van het educatieve cultuurprogramma *kunstzeesafari's*, dat zich richt op cultuurparticipatie van nieuwe doelgroepen, met als speerpunten sport en kunst, milieu en zee-ecologie.

Middels bijgaande vragenlijst worden gemeenten benaderd een mogelijke bijdrage voor te stellen aan het onderwaterdepot. Om te inventariseren wat dit aanbod is, vragen wij u vriendelijk onderstaande 10 vragen te beantwoorden voor **20 juni 2007 en retour te sturen in bijgaande enveloppe. De voorlopige testlocaties voor de kust van Zuid-Holland zijn aangegeven op bijgaande zeekaart.**

Voor vragen kunt u contact opnemen met De Satellietgroep of rechtstreeks met de kunstenaar Jacqueline Heerema: 06.12061651.

Met dank voor uw medewerking,

De Satellietgroep
www.satellietgroep.nl
info@satellietgroep.nl

Jacqueline Heerema
www.jacquelineheerema.nl
info@jacquelineheerema.nl

Kunstriffen_ Artreefs vragenlijst mei 2007

Een groot deel van de kunstwerken in Nederland bevindt zich buiten de musea in stad of dorp, op pleinen of in parken.

Het aantal buitenkunstcollecties in Nederland is groot. Vrijwel alle gemeentes beheren grotere of kleinere verzamelingen. Deze gemeentelijke kunstcollecties zijn door de jaren heen vanuit vaak verschillende beweegredenen tot stand gekomen. Daarmee geeft de samenstelling van de collectie een zeer divers beeld, toont soms doublures en/of hiaten.

Daarnaast is de laatste jaren door de toegenomen aandacht voor beheer en behoud meer inzicht gekomen in de kosten van onderhoud. En - last but not least - de waardering voor kunstwerken en daarmee de status en betekenis van de werken is aan verandering onderhevig. Waar musea beelden van zaal halen en in depot plaatsen blijven de meeste buitenbeelden op hun plek tot ze vergeten zijn en instorten.

Selecteren en afstoten wordt tegenwoordig voorzichtig overwogen. ICN (Instituut Collectie Nederland) is voorstander van weloverwogen collectiemobiliteit, waarbij objecten aan status en betekenis herwinnen door herplaatsing**.

In het voorstel *kunstriffen* worden de kunstwerken geadopteerd voor het onderwaterkunstdepot en de tentoonstellingsruimte in zee.

1. bent u als beleidsambtenaar cultuur verantwoordelijk voor uw gemeentelijke buitencollectie?

ja /nee

indien nee, wilt u dan deze vragenlijst doorgeven aan de persoon binnen uw gemeente die wel verantwoordelijk is voor de gemeentelijke buitencollectie.

2. heeft u een recent overzicht / inventarisatie van de buitenbeelden in uw gemeente?

ja/nee

indien ja, voeg als bijlage toe

3. Kunt u aangeven om hoeveel objecten het gaat *binnen* uw gemeentegrens? Inclusief fonteinen, monumenten, gedenksteden, exclusief raam- en wandwerken.

ja/nee

indien ja, noem aantallen en categorie

4. heeft uw gemeente een collectieplan voor de buitenbeelden?

ja/nee

indien ja, voeg als bijlage toe

5. geeft de buitencollectie een goed beeld van de ontwikkeling van kunst in de openbare ruimte vanaf 1900?

ja/nee

Indien nee, geef aan wat ontbreekt of waar teveel aan is

6. zijn er naar uw mening objecten die in aanmerking komen voor herplaatsing of afstoting?

ja/nee

indien ja, voeg lijst toe. Nb: onderaan de vragenlijst vindt u een invullijst als hulpmiddel

7. zijn er in bovenstaande selectie controversiële kunstwerken die nooit zijn geplaatst omdat bijvoorbeeld overeenstemming met de omgeving of bewoners ontbrak?

ja/nee

indien ja, licht de reden toe

8. zijn bij uw selectie van kunstwerken voor herplaatsing werken die u geschikt acht voor de kunstriffen?

ja/nee

indien ja, voeg lijst toe. Nb: onderaan de vragenlijst vindt u een invullijst als hulpmiddel

9. als in het aanbod kunstwerken voor de kunstriffen een werk beantwoord aan de door uw gestelde lacune in uw buitencollectie (vraag 5), bent u dan bereid te ruilen?

ja/nee

indien ja, schets uw voorwaarden

Een museum heeft de morele verplichting zorgvuldig om te gaan met de objecten in de collectie, ook als ze afgestoten moeten worden. De Museale Gedragscode en de Leidraad voor het Afstoten van Museale Objecten geven hiervoor belangrijke aanwijzingen.**

10. vindt u dat bovenstaande gedragscode en leidraad ook gelden voor uw gemeentelijke buitencollectie?

ja/nee

indien nee, geef aan waarom niet

Uw gegevens:

datum

gemeente

naam

functie

telefoon

e-mail

handtekening

opmerkingen

bijlage I invullijst:

Kunt u omschrijven :

wat het object is

wat het materiaal is

wat de leeftijd is

wat de lokatie (park, plein..) is

wie de kunstenaar is

wat de eigendomssituatie is

hoe het kunstwerk tot stand is gekomen (aankoop, opdracht..)

waarom is het in de collectie terechtgekomen is

en waarom het niet (meer) in de collectie past.

Retouradres voor deze vragenlijst/zie antwoordenvolpette:

De Satellietgroep

Tav J. Heerema

Postbus 679

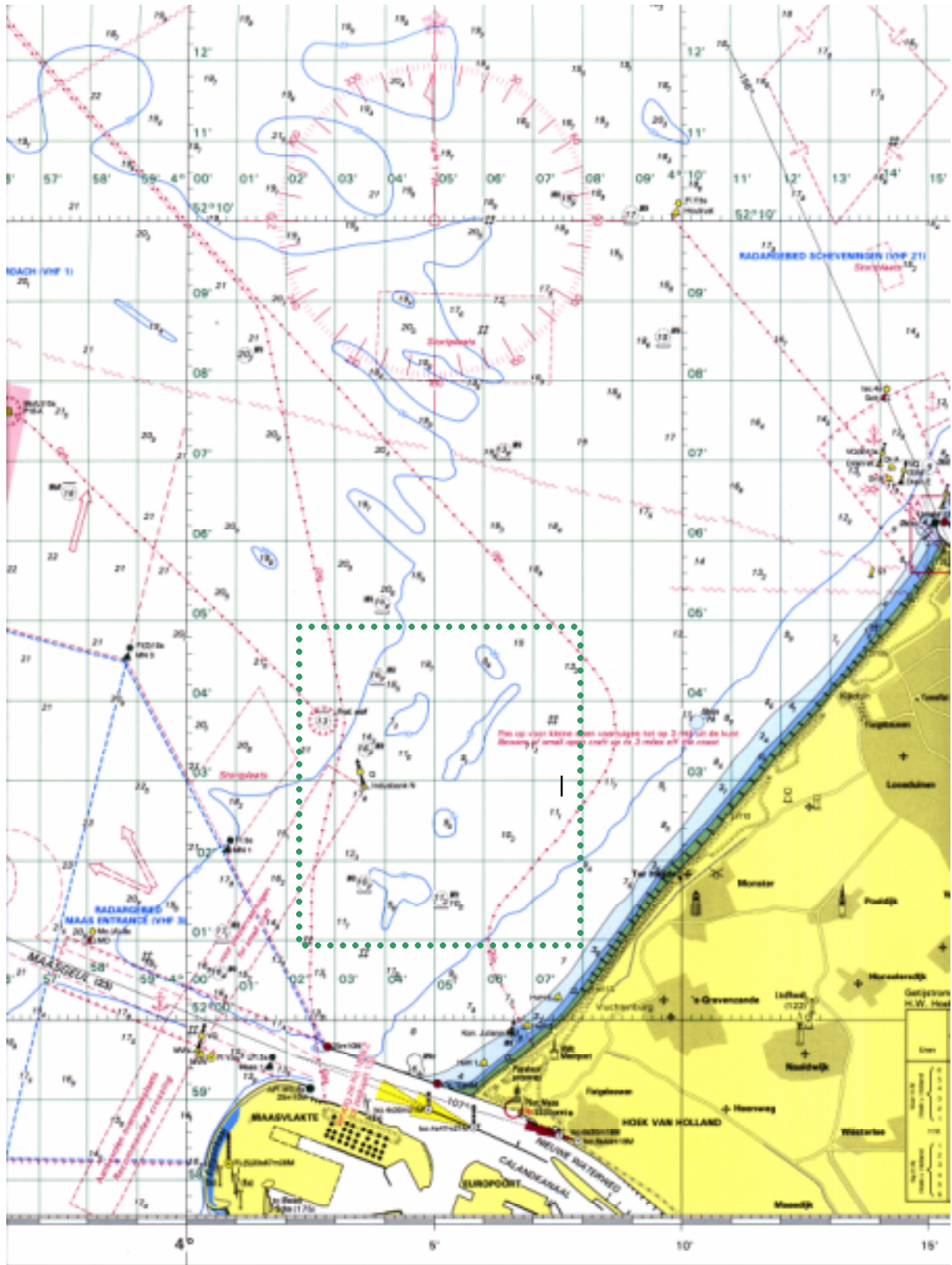
2501 CN Den Haag

Met dank voor uw medewerking.

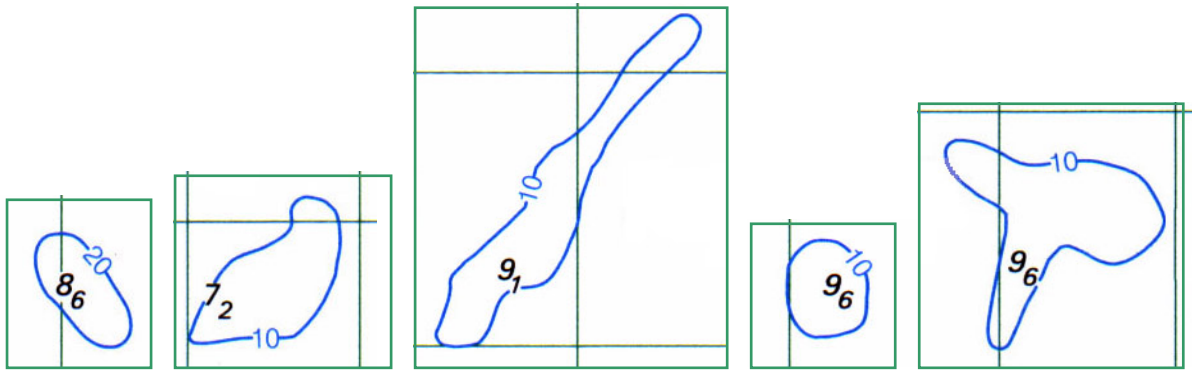
We houden u op de hoogte van de onderzoeksresultaten.

*Kustvisie Zuid-Holland

** ICN, Beelden Buiten Beheer en Behoud, 2003, ICN Themadag Buitenkunst, 2006



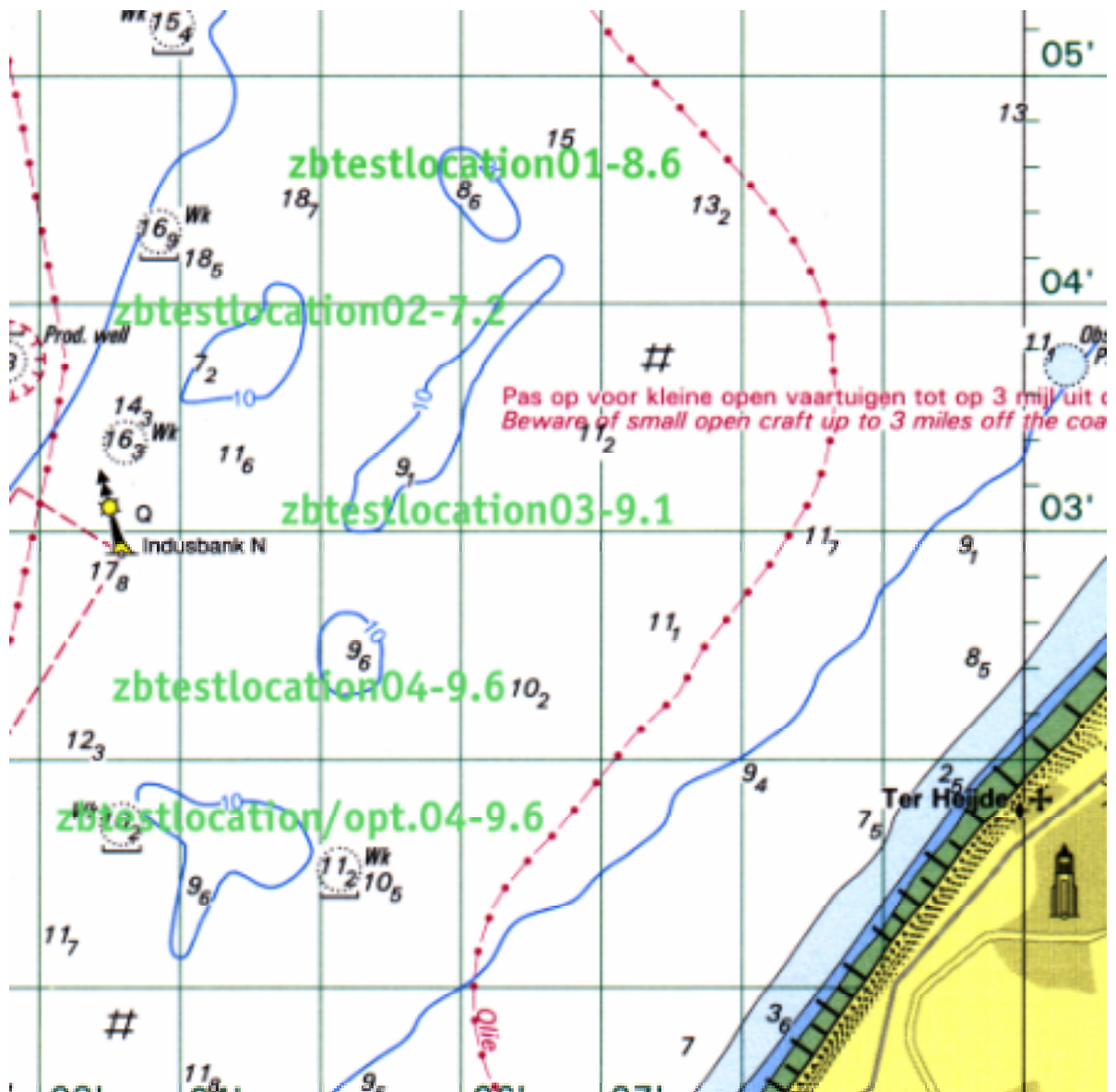
testlocatie Zuid-Holland



zbtestlocation01-8.6 zbtestlocation02-7.2

zbtestlocation03-9.1

zbtestlocation04 zbtestlocation/optional04-9.6



detail testlocatie Zuid-Holland